

Bibeln talar om ledarskap på många olika platser. Kanske att den bild som används mest frekvent är herden men det finns fler för att komplettera bilden. När Paulus skriver om församlingsledarskap (i framförallt 1 Timoteusbrevet och Titusbrevet) så listar han 20 kriterier för andligt ledarskap. Kanske att de sammantaget kan ses som tecken på andlig mognad vilket är viktigt för en ledare i församlingen. Utifrån bl.a. dessa bibliska texter har vi formulerat nedanstående och utgått ifrån det när vi föreslagit en församlingsledare.

Vad är det att vara församlingsledare?

- Att vara lärjunge och göra lärjungar
- Att stödja befintliga ledare och identifiera nya
- Att dela det gemensamma ansvaret för hela församlingens långsiktiga utveckling
- Att ansvara för teologin
- Att vara visionsbärare och i sitt liv gestalta vår tro och värdegrund.

Vi söker män och kvinnor

- Som har karaktär, integritet och ett brett förtroende
- Med ledargåva, naturliga ledare, förebilder som vi ser i funktion
- Med olika kulturell bakgrund
- Med olika väg till tro och församlingsgemenskap
- Som är rotade både i den stora gudstjänsten och lilla gemenskapen
- I olika generationer

Vad förväntas av en församlingsledare?

- Att ha en personlig gudsrelation och en strävan efter att fördjupa den
- Att långsiktigt stå till förfogande
- Att regelbundet umgås med Ordet
- Att leva och göra avtryck i församlingens verksamhet
- Att man söker Andens gåvor
- Att praktiskt och teoretiskt utveckla sitt ledarskap
- Att iaktta tystnadsplikt gällande självårdsfrågor

Hur ser uppdraget ut?

- Du väljs på en period på 2 år och därefter blir du aktuell för omval.
- Du är tillgänglig för möte i församlingsledningen en gång i månaden á tre timmar.
- Du bidrar till att församlingsledningens möten genomförs strukturerat och effektivt genom att komma förberedd utifrån det som bestämts sedan förra mötet.
- Du förbereder underlag och frågor som du vill lyfta i ledningen.
- Du är länken mellan ditt verksamhetsområde och församlingsledningen. Du är den från verksamhetsområdet som för upp synpunkter, förslag, funderingar och frågor som kräver beslut av ledningen.
- Du är aktiv i ditt verksamhetsområde i den bemärkelsen att du är tillgänglig och medverkande vid möten som hålls inom området.
- Du håller i regelbundna avstämningar inom ditt verksamhetsområde. Upplägget för detta tas fram av dig och övriga i ditt verksamhetsområde. Du ska inte arbeta ensam utan minst två personer ska finnas i varje arbetsområde beroende på områdets innehåll och omfattning.
- Du kan vid varje församlingsledningsmöte ge en uppdaterad lägesbeskrivning av ditt verksamhetsområde.

Frågor att fundera igenom enskilt/med en eventuell partner. Vi vill skicka med ett antal frågor, frågor som du/ni inte ska svara på nu, utan svara på inför Gud. Vi går igenom frågorna så att du har förstått dem, men räknar inte med att du redovisar svaren, men att ditt generella svar innebär att alla frågor är bearbetade. Du får självklart ta kontakt för samtal längs vägen.

- Älskar du Jesus?
- Älskar du människor?
- Älskar du församlingen som den är nu med dess förtjänster, fel och brister?
- Brinner du för att församlingen ska utvecklas och växa kvalitativt och kvantitativt?
- Delar du församlingens vision?
- Finns det sådant i ditt/ert liv som om det blev allmänt känt skulle skada församlingens förtroende?
- Är du beredd på att innan avskiljning och sedan kontinuerligt vara underställd församlingens prövning?

Församlingen

Församlingsledning (utgör styrelse)

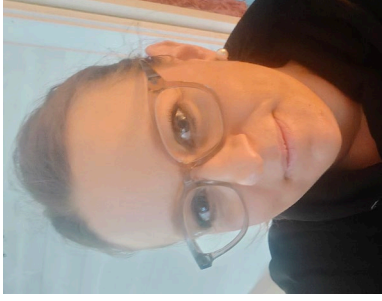
Herdar för församlingen, bärare av helheten med ansvarsområden



Pelle Olofsson
Fastighet



Marie Langwagen
Ekonomi (v. ordf)



Julia Tärnqvist
Gudsmötet



Anton Möller
Gudsmötet



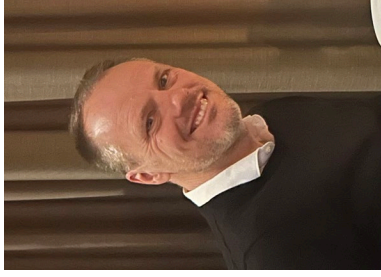
Helena Helligren
Barn & familj



Peter Lewin
Teologi



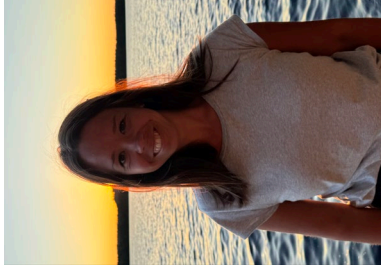
Simon Falk
Admin & kommunikation



Anders Zandén
Personal (ordf)



Emmanuel Hyllerud
Evangelistation



Hanna Andersson
Ungdom & Unga vuxna



Mimmi Botica
Senior



Peter Klemetz
Hemgrupper